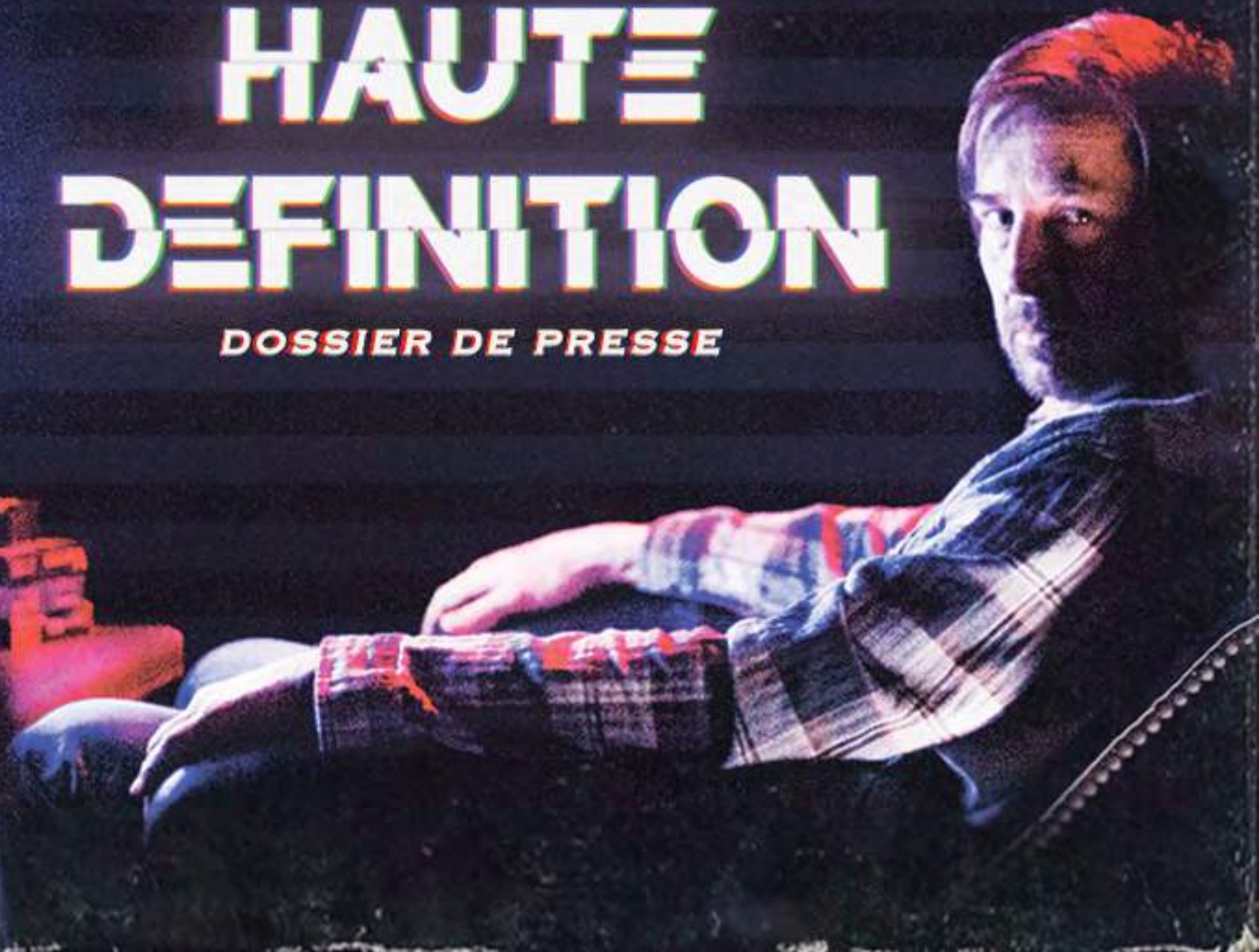


# HAUTE DEFINITION

*DOSSIER DE PRESSE*







NICOLAS DE BOISSE

VALÉRIE PASTRE

CINÉCRÉATIS PRÉSENTE

# HAUTE DEFINITION

UN FILM DE BAPTISTE TURBÉ

THRILLER PSYCHOLOGIQUE

14 MIN - 1,85 : 1 - FRANCE - 2017

**SORTIE LE 6 JUILLET 2017**

PRODUCTION  
CINÉCRÉATIS  
6 RUE RENÉ SIEGFRIED  
44200 NANTES  
02 40 74 00 32  
CONTACT@CINECRATIS.NET

PRESSE / FESTIVALS  
CHARGÉ DE COMMUNICATION  
ADRIEN MATHÉ  
ADRIEN.MATHE85@GMAIL.COM





## **SYNOPSIS**

FIN DES ANNÉES 90.

DE LOCATIONS EN CONSEILS,  
PAUL VIT LA ROUTINE DE SON VIDÉOCLUB,  
SEUL MAIS TRÈS IMPLIQUÉ.

QUAND UN SOIR À LA FERMETURE,  
UNE FEMME MYSTÉRIEUSE LUI  
DEMANDE D'IDENTIFIER LE CONTENU  
**D'UNE BOULEVERSAUTE CASSETTE VIDÉO  
SANS TITRE...**



## LE MOT DU RÉALISATEUR

HAUTE DEFINITION EST UN THRILLER PSYCHOLOGIQUE D'ENVIRON **QUATORZE MINUTES** DONT LE THÈME PRINCIPAL SOULÈVE LA QUESTION SUIVANTE :  
**LE PASSÉ EST-IL INEFFAÇABLE ?**

CE COURT-MÉTRAGE A RASSEMBLÉ PLUS DE **TRENTE ÉTUDIANTS** DE TROISIÈME ANNÉE, QUI ONT TRAVAILLÉ ENSEMBLE SUR LES **TROIS MOIS** DE PRÉ-PRODUCTION, **SEPT JOURS** DE TOURNAGE ET **PLUS DE DEUX MOIS** DE POST-PRODUCTION AFIN DE CRÉER UN FILM DE QUALITÉ.

REJOIGNANT LES PROPOS ABORDÉS PAR LE RÉALISATEUR M. NIGHT SHYAMALAN DANS LES FILMS SIXIÈME SENS (1999), INCASSABLE (2000) ET SIGNES (2002), LE FILM PRÉSENTE L'HISTOIRE D'UN HOMME QUI A OUBLIÉ QUI IL ÉTAIT.

LE COURT-MÉTRAGE SE DÉROULE DANS L'UNIVERS DE LA **VHS**, VEDETTE HISTORIQUE DE LA VIDÉO. VOUS VOUS RENDEZ COMPTE QUE CE SUPPORT NOUS PERMET, **POUR LE MEILLEUR COMME POUR LE PIRE...** DE POUVOIR REVENIR, LE TEMPS D'UN INSTANT, QUELQUES ANNÉES EN ARRIÈRE !





## BAPTISTE TURBÉ

### RÉALISATEUR

« HAUTE DEFINITION M'EST VENU SUR UNE IDÉE VRAIMENT TOUTE SIMPLE. APRÈS AVOIR ÉCOUTÉ VIVRE OU MOURIR DE DANIEL BALAVOINE, J'AI RÉFLÉCHI À UNE HISTOIRE DANS LAQUELLE LE PROPRIÉTAIRE D'UN VIDÉOCLUB TENTE DE SURVIVRE DANS SON MAGASIN. AU MILIEU DE SES VHS CE PROPRIÉTAIRE CACHE ET REFOULE SES ACTES PASSÉS, JUSQU'AU JOUR OÙ LE SECRET FINIT PAR SORTIR BRUTALEMENT DE SA BOÎTE... »

« LE POINT DE DÉPART EST SIMPLE :  
LA PLUPART DES HOMMES IGNORENT LEUR OMBRE. »

(ELIE G. HUMBERT, PSYCHANALYSTE FRANÇAIS )

### SES VHS FAVORITES :

- SIXIÈME SENS (1999)  
DE M. NIGHT SHYAMALAN
- LE GÉANT DE FER (1999)  
DE BRAD BIRD
- LA FAMILLE PIERRAFEU (1994)  
DE BRIAN LEVANT
- LES 7 NINJA KIDS (1986)  
DE CHAO CHEN
- AMADEUS (1984)  
DE MILOŠ FORMAN
- LES DENTS DE LA MER (1975)  
DE STEVEN SPIELBERG







## **INTERVIEW** **BAPTISTE TURBÉ**

### **POURQUOI AUJOURD'HUI EN 2017 AVOIR CHOISI L'UNIVERS DE LA VHS ?**

« JE SUIS UN TRÈS GRAND FAN DE LA VHS ET DES VIDÉOCLUBS, PARCE QUE CELA REPRÉSENTE POUR MOI MES TOUTES PREMIÈRES EXPÉRIENCES CINÉMATOGRAPHIQUES. QUAND J'ÉTAIS ENFANT, J'ALLAIS SOUVENT CHERCHER LE PETIT FILM DU MERCREDI AVEC MES PARENTS. C'EST LE PREMIER CONTACT QUE J'AI PU AVOIR AVEC LE CINÉMA. DE NOS JOURS, NOUS ASSISTONS À UNE VÉRITABLE DÉMATÉRIALISATION DU SUPPORT VIDÉO, ET JE SUIS TRÈS ATTRISTÉ PAR LE FAIT QU'ON AIT PERDU CE CARACTÈRE «PHYSIQUE» DE CE SUPPORT FILM. C'EST TOUT CET UNIVERS QU'ON A PU PRENDRE PLAISIR À RECONSTITUER DANS CE COURT-MÉTRAGE. C'EST D'AILLEURS ASSEZ AMUSANT DE SE DIRE QUE L'ON TOURNE AVEC UNE CAMÉRA NUMÉRIQUE HAUTE DÉFINITION, UN FILM QUI MET EN SCÈNE UN UNIVERS VHS QUI N'EST PAS UN MODÈLE DE QUALITÉ AUJOURD'HUI. »

**« IL Y A LA DEVANTURE, LA VITRINE  
QUE L'ON VEUT BIEN MONTRER ET IL  
Y A L'ARRIÈRE-BOUTIQUE ... »**

### **LE THRILLER PSYCHOLOGIQUE, UN DÉFI ?**

« OUI C'EST UN VÉRITABLE CHALLENGE CAR C'EST UN GENRE CODIFIÉ C'EST À DIRE QU'IL APPARTIENT À DES INVARIANTS, À DES MANIÈRES DE TOURNER SPÉCIFIQUES. NOUS NOUS SOMMES BEAUCOUP INSPIRÉS DU TRAVAIL D'ALFRED HITCHCOCK ET DE M. NIGHT SHYAMALAN, CES RÉALISATEURS ONT DES TECHNIQUES DE RÉALISATION QUI LEUR SONT TRÈS PROPRE. C'EST ASSEZ COMPLIQUÉ CAR IL FAUT RENDRE L'IDÉE VIVANTE... QUOIQU'IL ARRIVE IL FAUT DONNER UN SENS, IL FAUT DONNER DU FRISSON, IL FAUT FAIRE MONTER LA TENSION POUR LE SPECTATEUR, POUSSER L'ANGOISSE À SON PAROXYSMES. »

**EST-CE QU'EN RÉALISANT CE COURT-MÉTRAGE  
VOUS AVIEZ LE DÉSIR DE FAIRE PASSER UN  
MESSAGE ?**

« LE PASSÉ EST INEFFAÇABLE. QUEL QUE SOIT LES ACTES QU'ON AIT FAITS DANS LE PASSÉ, ILS FINIRONT TOUJOURS PAR RESSURGIR. NOUS AVONS CETTE PART D'OMBRE EN NOUS, CE MASQUE QUE NOUS PORTONS TOUS. LORSQU'ON RENCONTRE QUELQU'UN, NOUS MONTRE-T-IL SON VRAI VISAGE ? C'EST CE QUE JE TROUVE INTÉRESSANT AVEC LE PERSONNAGE DE PAUL ET SON VIDÉOCLUB... D'ABORD IL Y A LA DEVANTURE, LA VITRINE QUE L'ON VEUT BIEN MONTRER, ET IL Y A L'ARRIÈRE-BOUTIQUE... C'EST NOTRE PART D'OMBRE ET DE LUMIÈRE. UNE SEULE QUESTION : QUI EST-ON VRAIMENT ? »







A close-up, profile view of Nicolas De Boisse, looking towards the right. He has dark hair and a beard, and is wearing a dark jacket over a light-colored shirt. The background is dark and out of focus.

## NICOLAS DE BOISSE DANS LE RÔLE DE PAUL

NÉ À LYON SUR LE PLATEAU DE LA CROIX ROUSSE, IL Y A GRANDI JUSQU'À SES VINGT ANS. APRÈS AVOIR FAIT UN PARCOURS CLASSIQUE D'INGÉNIEUR, IL PART FAIRE DU DÉVELOPPEMENT DANS LE MONDE ENTIER EN ENCHAÎNANT DESTINATIONS APRÈS DESTINATIONS. TOUTEFOIS, CHAQUE JOUR IL A CETTE MÊME QUESTION QUI REVIENT EN ALLANT TRAVAILLER :

« QUEL EST LE TRUC QUI ME DONNERAIT VRAIMENT ENVIE D'ALLER BOSSER CE MATIN ? »

C'EST À BANGKOK EN 2012 QU'IL RÉALISE CE QUI L'ANIMINE, CE QU'IL AIME FAIRE : JOUER LA COMÉDIE ! DE RETOUR À LYON IL INTÈGRE UNE ÉCOLE DE THÉÂTRE. IL Y APPREND LE MÉTIER DE COMÉDIEN PENDANT 18 MOIS. IL SORT DE L'ÉCOLE EN JANVIER DERNIER ET PARTICIPE DEPUIS MAINTENANT DEUX ANS À DES COURT-MÉTRAGES BÉNÉVOLES EN GARDANT TOUJOURS COMME AMBITION DE FAIRE DE SA PASSION UN MÉTIER QUI LE RENDRA HEUREUX.

## INTERVIEW NICOLAS DE BOISSE

**COMMENT AS-TU VÉCU LE TOURNAGE DANS CE DÉCOR DE VIDÉOCLUB ASSEZ ANXIOGÈNE ?**

« TOUT D'ABORD LORSQUE J'AI DÉCOUVERT LE DÉCOR J'AI ÉTÉ TRÈS IMPRESSIONNÉ. CE QUI EST MAGIQUE C'EST QU'EN FAIT TU ES AUSSITÔT IMMERGÉ DANS L'UNIVERS DU FILM QUAND TU RENTRES DEDANS !

**« C'EST COMME SI JE FAISAIS UN SAUT TEMPOREL ! »**

TOUS LES DÉTAILS SONT FIDÈLES, JE SUIS ALLÉ DANS DES MAGASINS À L'ÉPOQUE DES ANNÉES 90 ET C'EST IDENTIQUE, C'EST COMME SI JE FAISAIS UN SAUT TEMPOREL ! EN CE QUI CONCERNE L'ASPECT ANXIOGÈNE DU DÉCOR, JE NE L'AI PAS RESENTI COMME ÇA. AU CONTRAIRE, C'ÉTAIT POUR MOI UNE ZONE UN PEU PROTÉGÉE OÙ JE POUVAIS TOUJOURS TROUVER UN COIN POUR ÊTRE PARFAITEMENT CALME ET ME CONCENTRER. »

**PAUL EST UN PERSONNAGE COMPLEXE, COMMENT AS-TU FAIS POUR INCARNER CE PERSONNAGE INTENSE ?**

« JE DISTINGUE DEUX CHOSES : L'INTENSITÉ PHYSIQUE ET L'INTENSITÉ ÉMOTIONNELLE. LA PARTIE PHYSIQUE C'EST UN ÉCHAUFFEMENT, IL FAUT FAIRE DES POMPES, S'ESSOUFLER... POUR ÇA D'AILLEURS, BAPTISTE AVAIT LE CHIC POUR ME RAPPELER DE FAIRE MES 50 PETITES FOULÉES SUR PLACE TRÈS TRÈS VITE AVANT D'ALLER TOURNER (RIRES) !

ENSUITE, POUR CE QUI EST DU CÔTÉ ÉMOTIONNEL, ON VA BEAUCOUP PLUS CHERCHER À L'INTÉRIEUR, ON SE RAC-CROCHE À DES TRUCS PERSOS, ON SE FAIT DES FILMS... BAPTISTE M'AIDAIT BEAUCOUP EN ME DONNANT DES IMAGES POUR M'AIGUILLER QUAND DES FOIS JE ME PERDAIS. C'ÉTAIT SUPER DE BOSSER ENSEMBLE, J'AI ADORÉ. »







## INTERVIEW

### VALÉRIE PASTRE ( ADÈLE )

COMÉDIENNE ET VOIX OFF, C'EST À 23 ANS QU'ELLE QUITTE SES ÉTUDES DE COMMERCE POUR SE REDIRIGER VERS SES PASSIONS, LE THÉÂTRE ET L'IMAGE. ELLE FAIT ALORS DES STAGES AU COURS FLORENT ET PREND DES COURS AU STUDIO PYGMALION. ELLE SUIVRA ENSUITE DES FORMATIONS AVEC LE COACH AMÉRICAIN JACK WALTZER. C'EST À PARTIR DE CE MOMENT LÀ QU'ELLE VA COMMENCER À JOUER DANS DES COURT-MÉTRAGES ET À PRÊTER SA VOIX POUR DIFFÉRENTS PROJETS.

**ÊTES-VOUS PROCHE DU PERSONNAGE DE LA FEMME MYSTÉRIEUSE. A-T-IL ÉTÉ DIFFICILE DE L'INCARNER ?**

« J'APPRÉHENDAIS UN PEU LE RÔLE CAR QUAND JE JOUAIS LE RÔLE DE LA FEMME MYSTÉRIEUSE J'ÉTAIS TRÈS MASQUÉE. LES LUNETTES DE SOLEIL ET LE FOULARD FONT QU'ON NE VOIT PAS BEAUCOUP MON VISAGE. C'ÉTAIT DONC UN NOUVEAU DÉFI POUR MOI QUE DE FAIRE PASSER DES ÉMOTIONS SANS QUE L'ON VOIT MON REGARD, QUI EST LA CHOSE LA PLUS IMPORTANTE QUAND ON JOUE.

POUR JOUER LE RÔLE D'ADÈLE, J'AI ESSAYÉ DE CHERCHER DANS MON HISTOIRE PERSONNELLE DES CHOSSES QUI AURAIENT PU ME METTRE DANS TEL OU TEL ÉTAT ÉMOTIONNEL. CEPENDANT JE NE ME SENS PAS DU TOUT PROCHE D'ADÈLE AU SENS PREMIER. C'EST UNE PERSONNE TRÈS FROIDE ET TRÈS SÛRE D'ELLE, C'EST UNE MANIPULATRICE QUI EST AUSSI UN PEU SADIQUE SUR LES BORDS ET POUR LE COUP (RIRES) JE NE ME RETROUVE PAS DU TOUT EN ELLE ! »

**QUELS SOUVENIRS GARDEZ VOUS DU TOURNAGE, EST CE QU'UNE SCÈNE A ÉTÉ MARQUANTE POUR VOUS EN PARTICULIER ?**

« OUI IL Y A UNE SCÈNE DONT JE ME RAPPELLE. IL S'AGIT DE LA SCÈNE OÙ NICOLAS DOIT M'ÉTRANGLER. C'ÉTAIT ASSEZ ÉPROUVANT. DE PLUS, POUR QUE CE SOIT RÉALISTE JE LUI AI DIT QU'IL POUVAIT SERRER UN PEU, MAIS À UN MOMENT J'AI VRAIMENT SENTI QU'IL ÉTAIT EN TRAIN DE M'ÉTRANGLER ET J'AI VRAIMENT EU PEUR.

**« CE SONT LES ALÉAS DU TOURNAGE ! »**

C'ÉTAIT TRÈS DUR DE RESTER DANS LE PERSONNAGE À CE MOMENT-LÀ ET D'ÊTRE CONCENTRÉ PARCE QUE JE COMMENÇAIS À VRAIMENT AVOIR MAL. CE SONT LES ALÉAS DU TOURNAGE. EXCEPTÉ CE MOMENT LÀ, JE GARDE UN TRÈS TRÈS BON SOUVENIR DE TOUTE CETTE AVENTURE. J'AI TROUVÉ L'ÉQUIPE TRÈS PROFESSIONNELLE, C'ÉTAIT GÉNIAL COMME EXPÉRIENCE, ÇA A ÉTÉ UNE VÉRITABLE RENCONTRE ! »







## INTERVIEW

EMMA SAGET, CHEF DÉCORATRICE  
NATHAN FREISS, CHEF CONSTRUCTEUR

### POURQUOI AVOIR CHOISI DE CONSTRUIRE LE VIDÉOCLUB ?

#### EMMA :

« ON A CHOISI DE RECRÉER UN VIDÉOCLUB TYPIQUE DES ANNÉES 90 PLUTÔT QUE DE TOURNER DANS UN VIDÉOCLUB DÉJÀ EXISTANT CAR C'ÉTAIT PLUS FACILE AU NIVEAU DU PLACEMENT DE LA CAMÉRA, ON POUVAIT AVOIR BEAUCOUP PLUS DE LIBERTÉ. PAR EXEMPLE AU NIVEAU DE LA LUMIÈRE, ON POUVAIT SE PERMETTRE LE LUXE D'INSTALLER DES PROJECTEURS EN DOUCHE AU DESSUS DU DÉCOR. »

#### NATHAN :

« ON VOULAIT AUSSI ET SURTOUT ÊTRE TRANQUILLE, AVOIR NOTRE PROPRE DÉCOR. NE PAS AVOIR À SE RENDRE TOUS LES MATINS DANS LE MAGASIN DE QUELQU'UN D'AUTRE. ÊTRE COMPLÈTEMENT LIBRE DANS CHACUNS DE NOS CHOIX ET DANS TOUT NOTRE TRAVAIL EN FAIT. »

48	MÈTRES CARRÉS DE DÉCOR
30	JOURS DE CONSTRUCTION
1200	BOÎTIERS VHS
21	FEUILLES DE DÉCOR
20	LITRES DE PEINTURE
1200	VIS





**COMMENT FAIT-ON QUAND ON EST ÉTUDIANTS EN ÉCOLE DE CINÉMA POUR CONSTRUIRE UN VIDÉOCLUB DES ANNÉES 90 ?**

**NATHAN :**

« ON SE DÉBROUILLE ! » (RIRES)

**EMMA :**

« AVEC NATHAN ON EST ALLÉ VOIR UN ANCIEN VIDÉOCLUB SUR NANTES QUI VEND AUJOURD'HUI DES DVD. IL NOUS A EXPLIQUÉ QU'À L'ÉPOQUE DE LA VHS IL AVAIT AGENCÉ SON VIDÉOCLUB EN CONSTRUISANT LUI-MÊME SES ÉTAGÈRES. CA NOUS A BEAUCOUP INSPIRÉ, ON A CONSTRUIT LE VIDÉOCLUB COMME SI PAUL L'AVAIT CONSTRUIT, LE BUT C'ÉTAIT DE NE PAS FAIRE INDUSTRIEL. »

**NATHAN :**

« CA DEVAIT ÊTRE UN VIDÉOCLUB DE QUARTIER DONC FORCÉMENT ON A PAS CHOISI DES MATÉRIAUX LUXUEUX. ON S'EST VRAIMENT MIS À LA PLACE DE PAUL, ON A APPRÉCIÉ CETTE LIBERTÉ, ÇA ACCENTUAIT LES INTENTIONS ET ÇA AJOUTAIT AU PERSONNAGE DE PAUL. »

**VOUS AVIEZ BEAUCOUP DE PRESSION SUR VOS ÉPAULES ÉTANT DONNÉ QUE 90% DU FILM SE PASSE DANS CE DÉCOR. EST-CE QUE VOUS ÊTES SATISFAITS DU RÉSULTAT ?**

**EMMA :**

« ON EST SUPER CONTENTS DU RENDU. ON COLLE TOTALEMENT AU GENRE DU THRILLER PSYCHOLOGIQUE. LE MAGASIN EST TRÈS PETIT ET ASSEZ OPPRESSANT, C'ÉTAIT NOTRE BUT D'ÉTOUFFER LE SPECTATEUR. ON A AUSSI ÉTÉ TRÈS MÉTICULEUX SUR TOUS LES DÉTAILS NOTAMMENT DANS LES DATES DE SORTIE DES VHS. CA A VRAIMENT ÉTÉ UN BOULOT ÉNORME DE RASSEMBLER ENVIRON 1200 CASSETTES, TROUVER TOUS LES MATÉRIAUX ETC... NOUS AVIONS UN MOIS POUR TOUT CONSTRUIRE, IL FALLAIT ÊTRE EFFICACES ! »

**« ON AVAIT JUSTE PEUR QUE  
TOUT S'ÉCROULE »**

**NATHAN :**

« SUPER FIER DE NOUS ! ON EST PAS DU TOUT BRICOLEURS À LA BASE, ON S'EST UN PEU LANCÉS DEDANS SANS RIEN CONNAÎTRE. ON AVAIT JUSTE PEUR QUE TOUT S'ÉCROULE. ET FINALEMENT TOUT A TENU DEBOUT ! »







DEO CELLU



## PHOTOGRAMMES

RÉFÉRENCES



SIGNES, 2002, M. NIGHT SHYAMALAN



LE PERSONNAGE DE PAUL



SIXIÈME SENS, 1999, M. NIGHT SHYAMALAN



LE HORS-CHAMP



SIXIÈME SENS, 1999, M. NIGHT SHYAMALAN



LE SURCADRAGE, "CADRE DANS LE CADRE"

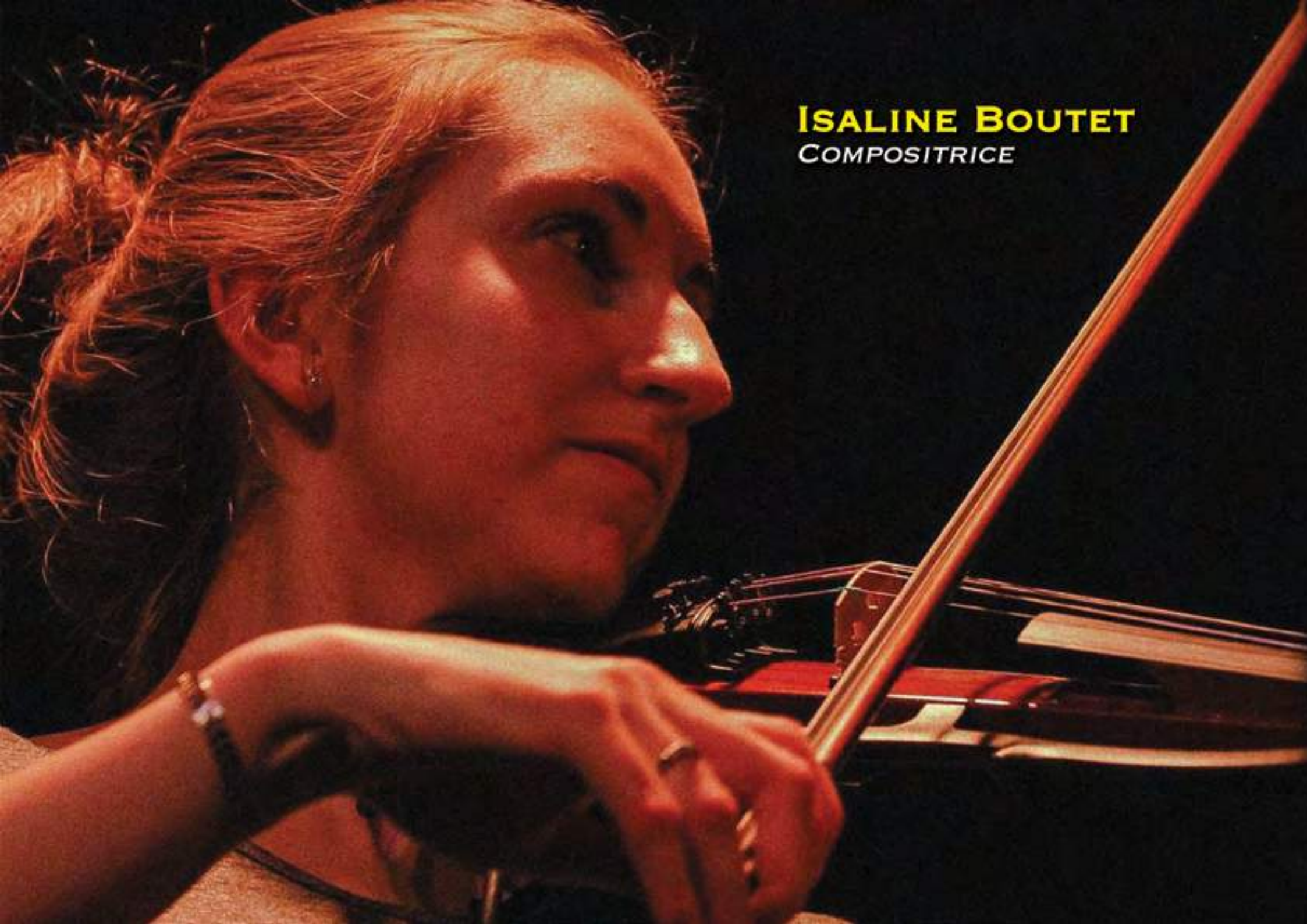


LES OISEAUX, 1963, ALFRED HITCHCOCK



LE PERSONNAGE DE LA FEMME MYSTÉRIEUSE





**ISALINE BOUTET**  
COMPOSITRICE

DANS LE FILM HAUTE DEFINITION, LE THÈME MUSICAL PRINCIPAL REVIENT PLUSIEURS FOIS LORSQU'IL Y A **DES MOMENTS DANGEREUX, MYSTÉRIEUX OU MENAÇANTS**. CETTE UTILISATION DE LA MUSIQUE EST INSPIRÉE DU TRAVAIL DE **JAMES NEWTON HOWARD**, COMPOSITEUR DE LA MUSIQUE DU FILM SIGNES ET SIXIÈME SENS DE M. NIGHT SHYAMALAN. UNE AUTRE INSPIRATION MAJEURE DE HAUTE DEFINITION : LE TRAVAIL DE **BERNARD HERMANN** SUR LES FILMS D'ALFRED HITCHCOCK !

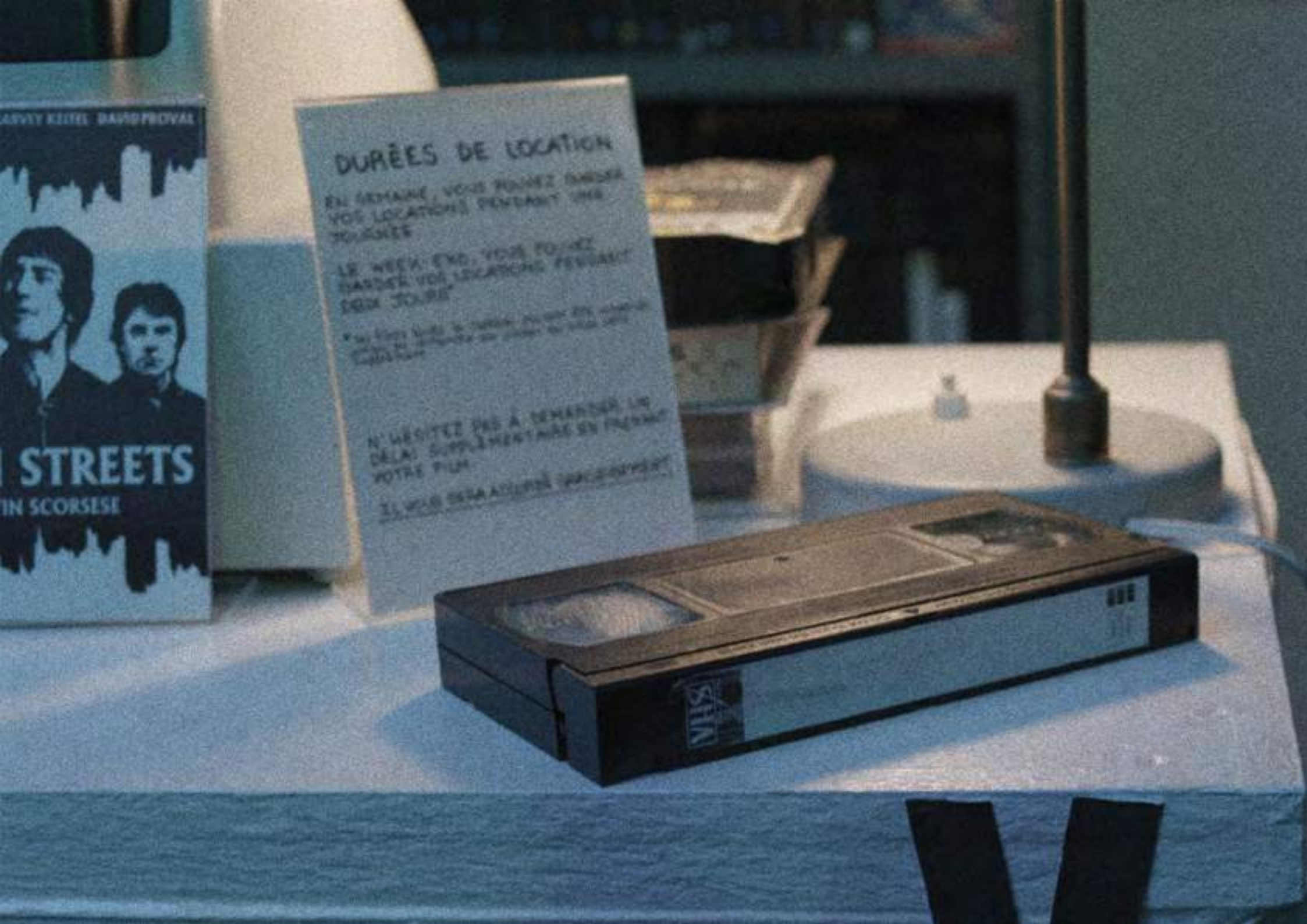
**AVEC COMME GENRE LE THRILLER PSYCHOLOGIQUE**, LA MUSIQUE DU FILM SE DEVAIT DE RESPECTER CES CODES SUBTILS ET BIEN PRÉCIS QUI PERMETTENT DE CRÉER ET MAINTENIR LE SUSPENSE.

C'EST COMME ÇA QU'ON ARRIVE À PROVOQUER DES **ÉMOTIONS** CHEZ LE SPECTATEUR, QUE L'ON CRÉER PETIT À PETIT **UNE ATMOSPHÈRE D'ANGOISSE**, ET QU'ON DONNE TOUTE SA TENSION À UNE SÉQUENCE DÉTERMINANTE.

**« LA MUSIQUE, C'EST L'EXPRESSION DE L'INEXPRIMABLE »**

( CLAUDE DEBUSSY, COMPOSITEUR FRANÇAIS DU XIXÈME SIÈCLE )





## HAUTE DEFINITION EN CHIFFRES

- 1200	BOÎTIERS VHS
- 75	JOURS DE POST-PRODUCTION
- 57	TECHNICIENS
- 48	MÈTRES CARRÉS DE DÉCOR
- 30	JOURS DE CONSTRUCTION
- 27	PROJECTEURS
- 21	FEUILLES DE DÉCOR
- 20	LITRES DE PEINTURE
- 16	LINÉAIRES
- 12	POSTERS
- 8	CLIENTS
- 7	JOURS DE TOURNAGE
- 5	CASSETTES MALTRAITÉES PENDANT LE TOURNAGE







**RÉALISATEUR**  
**SCÉNARISTES**

**BAPTISTE TURBÉ**  
**BAPTISTE TURBÉ**  
**EMMA SAGET**

GUILLAUME MANDIN  
 THOMAS MESSENGER  
 DELPHINE TOUZET  
 PIERRE AUDOUIN  
 ALAN LE CAM  
 FLORINE CONGNARD  
 EMILIEN LAFOND  
 GARANCE POINOT-WIDMANN  
 SIMON MALIDIN  
 ARIANE COUSIN  
 TANGUY CANTIN  
 TITOUAN DENIAUD  
 SIMON BEAUSOLEIL  
 LUCAS MARTIN-DELAUNAY  
 JULIEN COUSIN  
 KRISTEN DURAND  
 ANTOINE HEMONO  
 RACHID HACHIMI  
 BAPTISTE CANTET  
 RÉMI LEFEBVRE  
 VICTOR BADREAU  
 VICTOR BADREAU  
 AMBRE VANNEAU  
 ROMAIN NERBUSSE  
 JOHAN ELIS  
 GAËTAN GÉRARD  
 LOUIS CASEVILLE  
 ANTOINE GUILLET  
 RONAN BEAUCHAMP  
 ANTOINE MARTIN  
 CLARA LAMARQUE  
 NELLY DELORME  
 FLORILÈNE MUNOZ  
 EMMA SAGET  
 EMMA SAGET  
 NATHAN FREISS

CHEF CONSTRUCTEUR  
RENFORT CONSTRUCTION  
RENFORT CONSTRUCTION  
RENFORT CONSTRUCTION  
RENFORT CONSTRUCTION  
RENFORT CONSTRUCTION  
RENFORT CONSTRUCTION  
RENFORT CONSTRUCTION  
RENFORT CONSTRUCTION  
RENFORT CONSTRUCTION  
RENFORT CONSTRUCTION  
RENFORT CONSTRUCTION  
RENFORT CONSTRUCTION  
RENFORT CONSTRUCTION  
RENFORT CONSTRUCTION  
RENFORT CONSTRUCTION  
RENFORT CONSTRUCTION  
RENFORT CONSTRUCTION  
CHEF COSTUMIÈRE  
CHEF MAQUILLEUSE  
CHEF MAQUILLEUSE EFFETS SPÉCIAUX  
CHEF COIFFEUR  
CHEF MONTEUR  
ASSISTANT MONTEUR  
MIXEUR / SOUND DESIGNER  
CHARGÉ DE POST-PRODUCTION  
CHARGÉ VFX  
ÉTALONNEUR  
CRÉATEUR GÉNÉRIQUE  
STORYBOARDER  
RESPONSABLE ANIMATIQUE  
CHARGÉ DE COMMUNICATION  
ASSISTANT COMMUNICATION  
INFOGRAPHISTE COMMUNICATION  
RÉALISATEURS MAKING-OF  
CADREUR MAKING-OF  
PHOTOGRAPHE DE PLATEAU  
COMPOSITRICE

**NATHAN FREISS**  
**EMMA SAGET**  
**EVAN DANIEAU**  
**ROMAIN NERBUSSE**  
**BAPTISTE CANTET**  
**BAPTISTE TURBÉ**  
**ANTOINE MARTIN**  
**AMANDINE JARNOUX**  
**MANON GUÉRIN**  
**NELLY DELORME**  
**SIMON BEAUSOLEIL**  
**ANTOINE HEMONO**  
**VICTOR BADREAU**  
**LUCAS MARTIN DELAUNAY**  
**FLORILÈNE MUNOZ**  
**AMBRE VANNEAU**  
**TOM GAGLIARDINI**  
**GARANCE POINOT WIDMAN**  
**DELPHINE TOUZET**  
**JOHAN ELIS**  
**ADRIEN MATHÉ**  
**RÉMI LEFEBVRE**  
**BENJAMIN MORNET**  
**JULIE MISS**  
**CINDY FOLLIOT**  
**MAËLLE POUMADÈRE**  
**ABBIE-GAËL ROBERT**  
**NATHAN FREISS**  
**VICTOR BADREAU**  
**SIMON BEAUSOLEIL**  
**VICTOR BADREAU**  
**BAPTISTE CANTET**  
**LUCAS MARTIN-DELAUNAY**  
**RÉMI LEFEBVRE**  
**JACQUES RAFFIN**  
**BAPTISTE CANTET**  
**ADRIEN MATHÉ**  
**GRÉGOIRE SCHMIEDER**  
**BAPTISTE TURBÉ**  
**MOUHAMADOU SAAR**  
**MAXIME ROUXEL**  
**MAXIME ROUXEL**  
**ISALINE BOUTET**



## LISTE ARTISTIQUE

PAUL  
ADÈLE

FIGURANTS

NICOLAS DE BOISSE  
VALÉRIE PASTRE

SÉBASTIEN PRONO  
ENORA GUICQUEL  
CHRISTIAN GUIBERT  
VALÉRIE BIRKER  
LILA TRIBALLIER  
ROMUALD MAUFRAS  
ROMAIN MARCEAU  
PHILIPPE LE BRIQUIR  
JEAN-XAVIER LEMAULT  
ANAÏS BLIN  
MARGOT CAM  
ANATOLE OGER  
LAURA BLANC

UN GRAND MERCI À EUX POUR LEUR INVESTISSEMENT ET LEURS SOURIRES







## REMERCIEMENTS

MERCI À ...

LA COREP POUR AVOIR ACCEPTÉ DE RÉDUIRE LES FRAIS D'IMPRESSION

LA BNP PARIBAS POUR LEUR INVESTISSEMENT FINANCIER ET MATÉRIEL DANS LE PROJET ET SA COMMUNICATION

LA MAIRIE DE PONT-SAINT-MARTIN POUR LEUR ACCUEIL ET LEURS CONSEILS

LE COMITÉ DES FÊTES DE PONT-SAINT-MARTIN POUR NOUS AVOIR PRÊTÉ DU MATÉRIEL

L'ENSEMBLE DES CONTRIBUTEURS ULULE ET DES PARTICULIERS QUI ONT INVESTI FINANCIÈREMENT DANS LE PROJET ET QUI LUI A PERMIS DE PRENDRE VIE

L'ÉCOLE CINECREATIS ET L'ENSEMBLE DES PROFESSEURS, M.MICHAUD, M.PORTRON, M.VIGOUROUX, M.CHAUVE, MME BRIÈRE, M.CORTES, MME BLANPAIN, M. BRISSE POUR LEUR SUIVI ET LEURS CONSEILS

L'AGENCE BLOT IMMOBILIER DE SAINT-HERBLAIN, ET PLUS PARTICULIÈREMENT MME LUCIE PABOIS, POUR SON INVESTISSEMENT DANS NOS RECHERCHES DE DÉCOR ET SA DISPONIBILITÉ

M.DUBOT, PROPRIÉTAIRE DU LOCAL OÙ S'EST INSTALLÉ NOTRE VIDÉOCLUB, POUR SA CONFIANCE

M.CHRISTOPHE LE PAPE, GÉRANT DE LA SOCIÉTÉ RETAILLEAU ATLANTIC À PONT-SAINT-MARTIN, ET LE PROPRIÉTAIRE DES LIEUX, M.TERRIEN, POUR AVOIR OUVERT LES PORTES DE LEUR ÉTABLISSEMENT À L'ÉQUIPE RÉGIE

VIRGINIE VALADAS ET L'ÉQUIPE DU JOURNAL LE PHARE DE RÉ, POUR NOUS AVOIR ACCORDÉ UN ARTICLE DANS LEUR HEBDOMADAIRE

LES COMMERÇANTS DU MARCHÉ DE RIVEDOUX-PLAGE POUR LEUR GÉNÉROSITÉ ET LEUR ACCUEIL

LA STATION SERVICE POUR LEUR GÉNÉROSITÉ ET LEURS CONSEILS.

YANNICK PERCEVAULT POUR SES CONSEILS ET SON AIDE À LA CONSTRUCTION

BENJAMIN MORNET POUR SES CONSEILS ET SON AIDE À LA CONSTRUCTION

LA GENDARMERIE DE BOUAYE POUR LEUR COMPRÉHENSION ET LEUR VIGILANCE

L'ASSOCIATION ROTARY CLUB ÎLE DE RÉ POUR LEUR CONFIANCE ET LEUR INCROYABLE GÉNÉROSITÉ



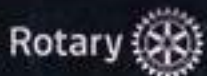
# HAUTE DEFINITION

**DOSSIER DE PRESSE**

**ciné  
créatis**

**PRODUCTION  
CINÉCRÉATIS  
6 RUE RENÉ SIEGFRIED  
44200 NANTES  
02 40 74 00 32  
CONTACT@CINECREATIS.NET**

**PRESSE / FESTIVALS  
CHARGÉ DE COMMUNICATION  
ADRIEN MATHÉ  
ADRIEN.MATHE85@GMAIL.COM**



**ciné  
CRÉASSO**



**HAUTEDEFINITION-LEFILM**



**hautedefinition.lefilm**